

СХЕМА РАСПОЛОЖЕНИЯ ГРАНИЦ ПУБЛИЧНОГО СЕРВИТУТА

Объект: «Строительство ВЛ 10 кВ с установкой прибора учета э/э 10 кВ для электроснабжения объектов электросетевого хозяйства по адресу: Пермский край, Пермский район, Бершетское с/п, кад. кварталы 59:32:0000000 и 59:32:4610008 (8400016464)»

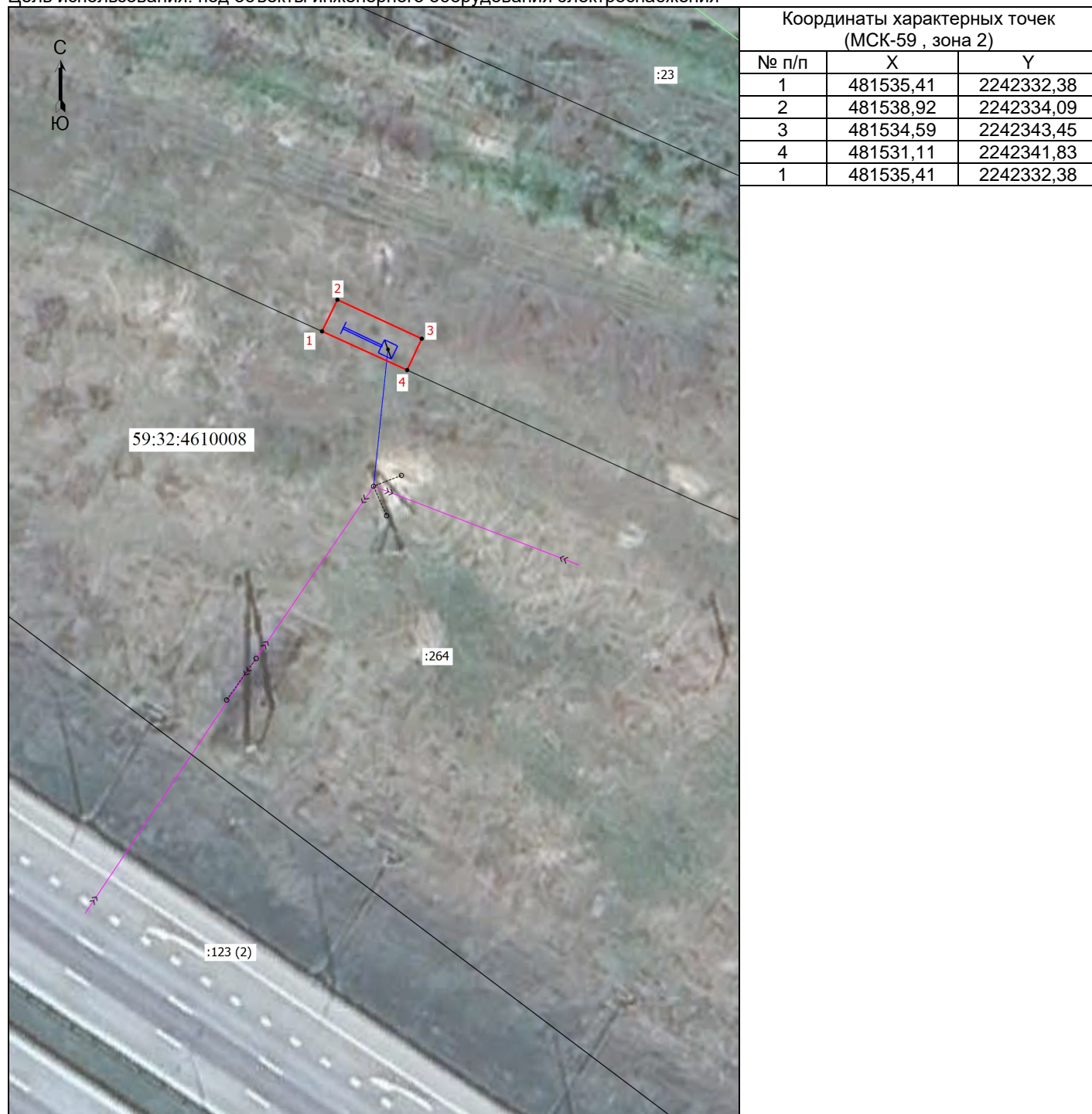
Местоположение объекта: Пермский край, Пермский муниципальный округ

Площадь земель или части земельного участка, кв.м.: 40

Категория земель: земли промышленности, энергетики, транспорта, связи, радиовещания, телевидения, информатики, земли для обеспечения космической деятельности, земли обороны, безопасности и земли иного специального назначения

Вид разрешенного использования земельного участка: -

Цель использования: под объекты инженерного оборудования электроснабжения



Масштаб 1: 500

Условные обозначения:

- Граница кадастрового квартала
- Граница земельного участка, согласно сведениям из ЕГРН
- Граница зоны с особыми условиями использования
- Граница публичного сервитута
- Граница сооружения, планируемого к строительству
- 59:32:4610008 - Номер кадастрового квартала
- :264 - Кадастровый номер земельного участка
- 1 - Обозначение новой характерной точки